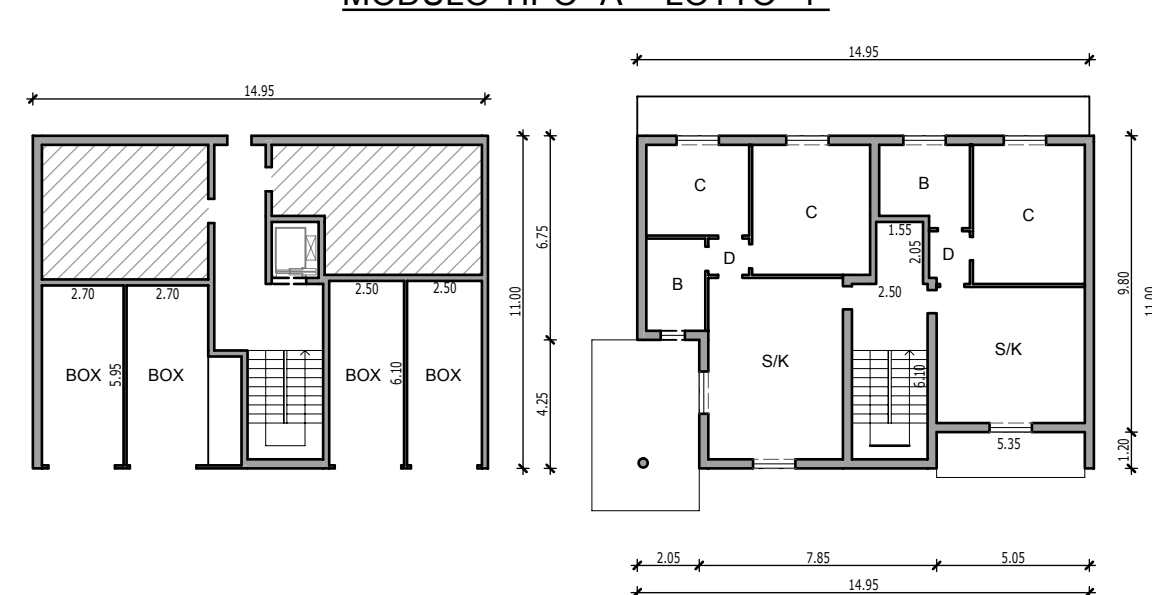


LEGENDA

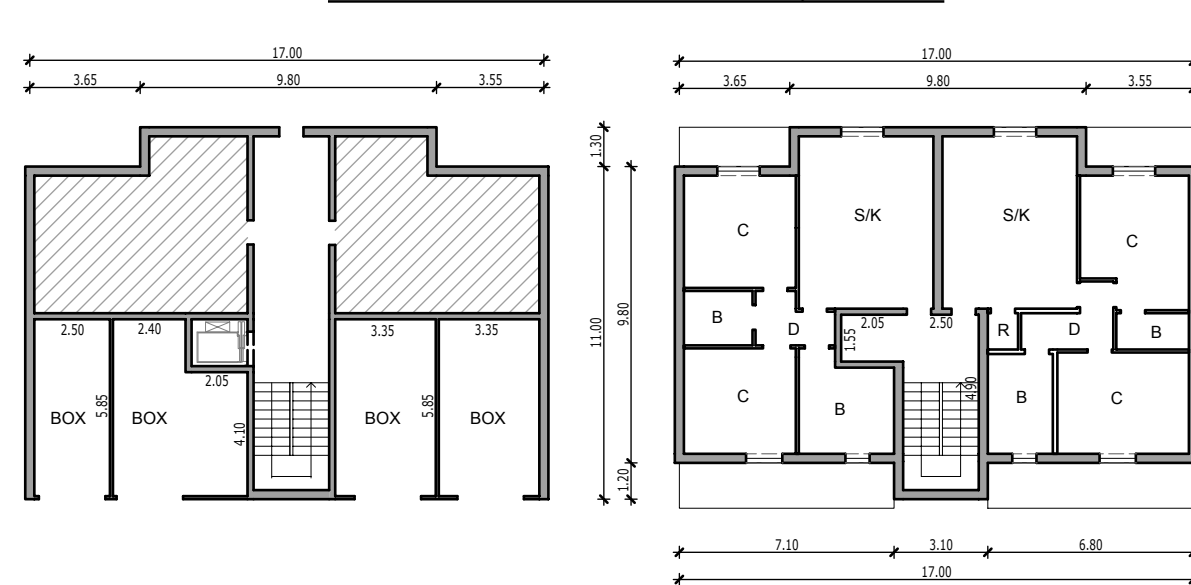
- EDIFICI ESISTENTI
- 1-A EDIFICI IN PROGETTO
N° LOTTO - TIPOLOGIA EDILIZIA
- BASSI FABBRICATI IN PROGETTO
- VERDE PRIVATO
CORTILI PRIVATI
- CONTORNO PEC
- SAGOMA LIMITE DI
EDIFICABILITA'
- SUPERFICIE FONDIARIA
DIVISIONE LOTTI
- LIMITE FASCIA
150 m T. BENDOLA
- ACCESSO CARRAIO IN PROGETTO
- ACCESSO PEDONALE IN PROGETTO

MODULO TIPO "A" - LOTTO "1"



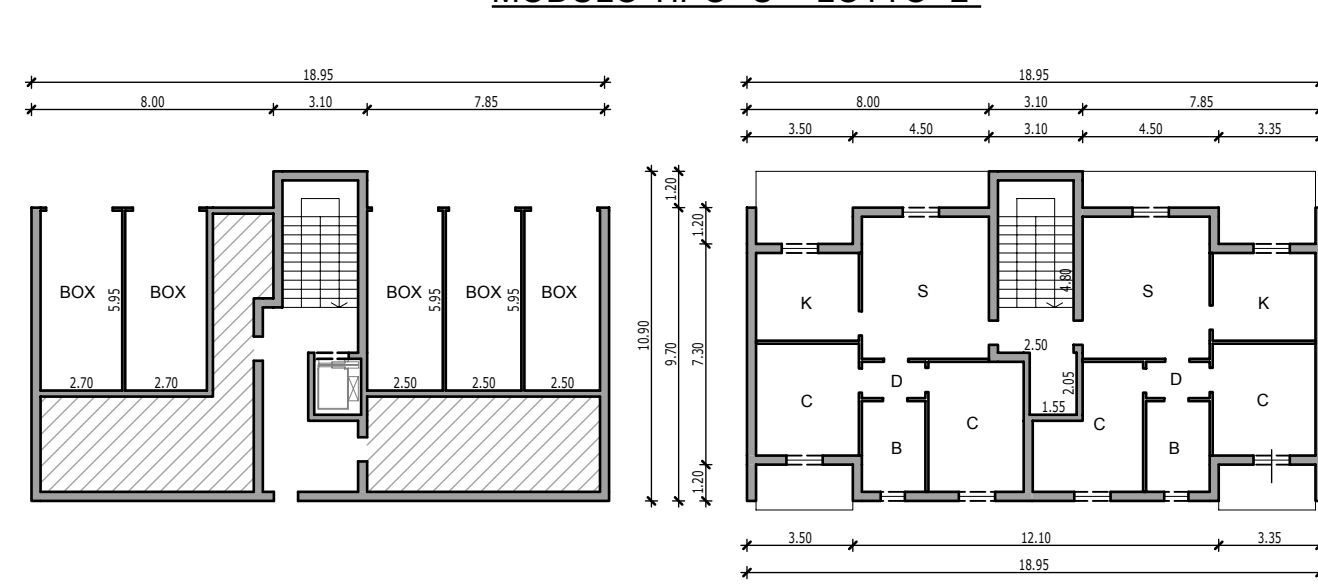
SUL	14.95*11.00+2.05*35+4.25*2.05+4.10*2.50+2.05*1.55	131
SUPERFICIE COPERTA	14.95*11.00	164
SUPERFICIE BOX SOTTO FABBRICATO	2*2.70*5.95+2*2.50*1.10	63

MODULO TIPO "B" - LOTTI "1", "6" E "7"



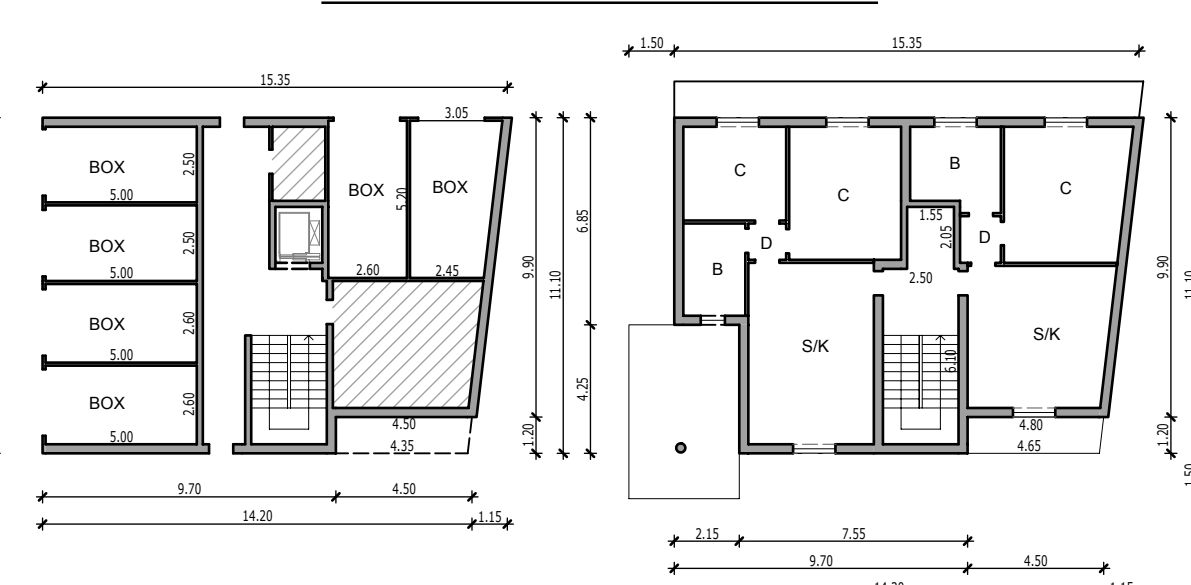
SUL	8.80*17.00+9.80*1.30+4.90*2.50+2.05*1.55	164
SUPERFICIE COPERTA	17.00*11.00+1.30*9.80	200
SUPERFICIE BOX SOTTO FABBRICATO	2.50*5.95+2.40*5.95+2.05*1.10+2*3.35*5.85	76

MODULO TIPO "C" - LOTTO "2"



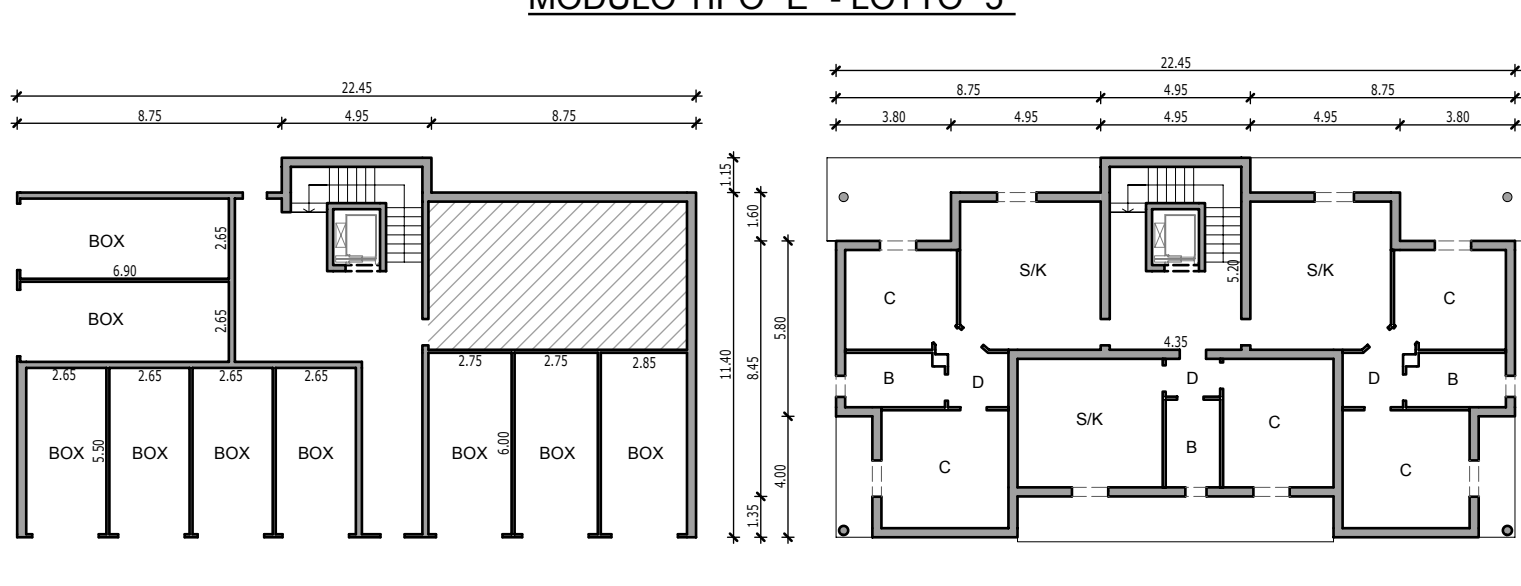
SUL	9.70*18.95+2*3.35*1.20+2*3.50*1.20+4.80*2.50+2.05*1.55	152
SUPERFICIE COPERTA	18.95*9.70+1.20*3.35	188
SUPERFICIE BOX SOTTO FABBRICATO	2*7.70*2.50*3*5.95	77

MODULO TIPO "D" - LOTTI "3" E "4"



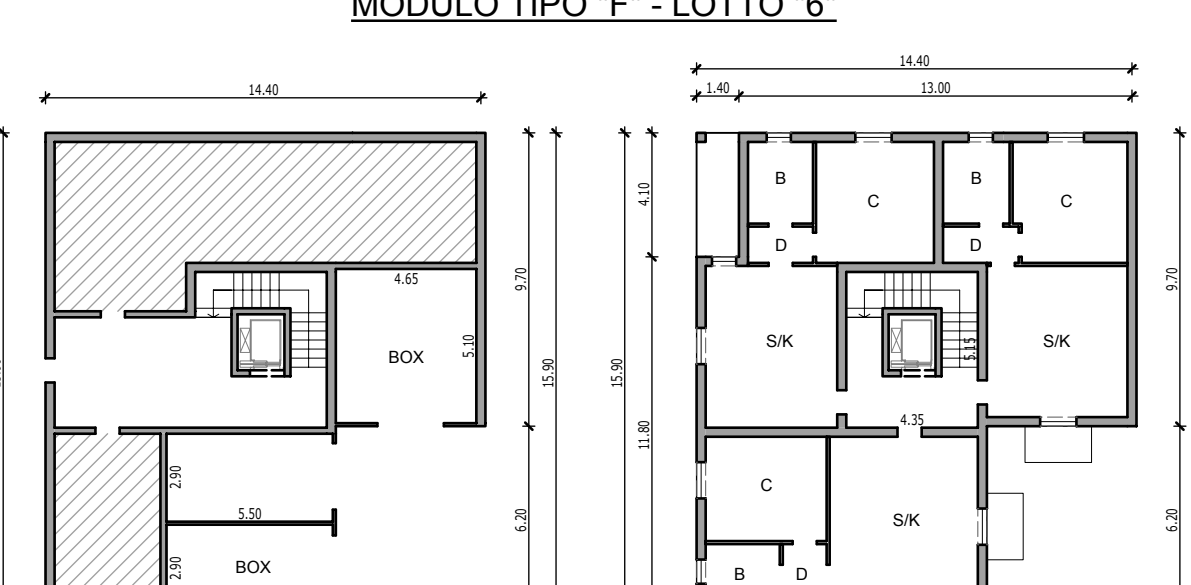
SUL	15.35*11.10+4.25*2.15+2*5.14*8.00+4.65*1.20+4.10*2.50+2.05*1.55+0.5*11.10*1.15	131
SUPERFICIE COPERTA	15.35*11.10+5.14*8.00+4.65*1.20+4.10*2.50+2.05*1.15	159
SUPERFICIE BOX SOTTO FABBRICATO	2*2.50*5.00+2*2.60*5.00+2*2.80*5.00+0.5*0.50*2.45*5.20	92

MODULO TIPO "E" - LOTTO "5"



SUL	11.40*22.45+2*3.80*1.60+2*1.20*4.00+10.45*1.35+4.35*5.20	197
SUPERFICIE COPERTA	11.40*22.45+4.85*1.15	262
SUPERFICIE BOX SOTTO FABBRICATO	4*2.65*5.00+2*2.70*5.00+2*2.85*5.00+2*2.65*5.80	145

MODULO TIPO "F" - LOTTO "6"



SUL	14.40*15.90+4.10*10.40+6.20*4.80+4.35*1.15	171
SUPERFICIE COPERTA	14.40*15.90+6.20*4.80	199
SUPERFICIE BOX SOTTO FABBRICATO	2*2.90*5.50+4.65*1.10	56

TABELLA COMPARATIVA		
DESCRIZIONE	TABELLA PRG VIGENTE	DATI DI PROGETTO PEC
SUPERFICIE TERRITORIALE	34.580 mq	34.687 mq
SUPERFICIE FONDIARIA	13.763 mq	12.546 mq
SERVIZI DISEGNATI	17.147 mq	17.673 mq
SEDIMI STRADALI	3.670 mq	4.468 mq
INDICE TERRITORIALE	0,30 mq/mq	0,30 mq/mq
INDICE DI COPERTURA	0,35 mq/mq	0,35 mq/mq
SUPERFICIE UTILE LORDA	10.374 mq	10.406 mq
SUPERFICIE COPERTA	4.817 mq	4.391 mq
DISTANZA DAI CONFINI PUBBLICI E PRIVATI ESTERNI AL P.E.C.	5 m	3 m*
DISTANZA DALLE STRADE		
- VIA MADRE TERESA DI CALCUTTA	10 m	10 m
- VIA DON MANASSERO	10 m	3 m**
- PRATI NEVATI	10 m	3 m**
- VIABILITA' SUD IN PROGETTO	10 m	> 10 m
ALTEZZA MASSIMA/N° PIANI	16 m / 4pft+sott	<16 m / 4pft+sott

* Si richiede deroga distanza dalla zona servizi nord
** Si richiede deroga distanza dalla via Don Manassero e dalla via Prati Nevati

COMUNE DI BRANDIZZO
PROVINCIA DI TORINO

Proprietà

PFC COSTRUZIONI - AMATEIS ROSINA - AMATEIS RENZO - DEFILIPPI SILVANO - DEFILIPPI PIERO
FIENI CATERINA - PARNIEL ELVIO - PARNIEL SABRINA - CALAFATO RAFFAELE
POLICOSTRUZIONI S.r.l. - BASE IMMOBILIARE S.r.l. - IMMOBILIARE ALFA S.s. - RICHTETA MANUELA

Progettista

STUDIO ASSOCIATO DI INGEGNERIA MERLO
VIA TORINO, 170 - 10032 BRANDIZZO (TO)
TEL/FAX 011 9139148
P.IVA 08774610011

PIANO ESECUTIVO CONVENZIONATO
CR.III-08

Tavola

PROGETTO: PLANIMETRIA E TIPOLOGIE EDILIZIE

0	LUGLIO 2017	Presentazione	SCALA 1:500/1:250	PROTOCOLLO
			TAVOLA 3A	
			NOME FILE C:\Dati\	

LA PROPRIETÀ:

IL PROGETTISTA:

Ing. PAOLO MERLO
Iscritto all'Ordine degli Ingegneri
della Provincia di Torino n. 9152F
C.F. MRL PLA 73H26 L219U

TIMBRE E FIRMA

TABELLA RIASSUNTIVA LOTTI											
LOTTO	TIPOLOGIA	N° PIANI	SUPERFICIE FONDIARIA mq	SUPERFICIE COPERTA		RC PROGETTO mq/mq	SUPERFICIE LIBERA IN PROGETTO mq	SUPERFICIE A VERDE		SUPERFICIE UTILE LORDA mq	INDICE FOND. mq/mq
				MASSIMA	PROGETTO			RICHIESTA	PROGETTO		
1	CONDominio	4+sott	3.004	1.051	2*164+3*200+118=1.046	0,35	1.958	783	976	2.306	0,77
2	CONDominio	4+sott	1.284	449	2*188=376	0,29	908	363	370	1.082	0,84
3	CONDominio	4+sott	1.263	442	2*159+60=378	0,30	885	354	366	1.206	0,95
4	CONDominio	4+sott	1.018	356	2*159=318	0,31	700	280	284	786	0,77
5	CONDominio	4+sott	949	332	262	0,28	687	275	311	693	0,73
6	CONDominio	4+sott	2.909	1.018	2*200+2*199+179=977	0,34	1.932	773	907	2.218	0,75
7	CONDominio	4+sott	2.119	742	3*200=600	0,28	1.519	608	618	2.115	0,998
			12.546	10.406						10.406	